

Standorte

Die Schulungen Familiäre Pflege finden regelmäßig an folgenden Standorten statt.

- A.ö. Krankenhaus St. Vinzenz Betriebs GmbH Zams
- A.ö. Landeskrankenhaus – Universitätskliniken Innsbruck
- A.ö. Bezirkskrankenhaus Reutte

Die Schulungen bestehen aus zwei Teilen

Diese werden an unterschiedlichen Tagen angeboten.

Dauer der Schulung jeweils ca. 2,5 Stunden.

Die Schulung ist für Angehörige kostenlos.

Wir informieren Sie gerne zu den Schulungsterminen und nehmen Ihre Anmeldungen entgegen.

Kontakt

A.ö. Krankenhaus St. Vinzenz Betriebs GmbH Zams

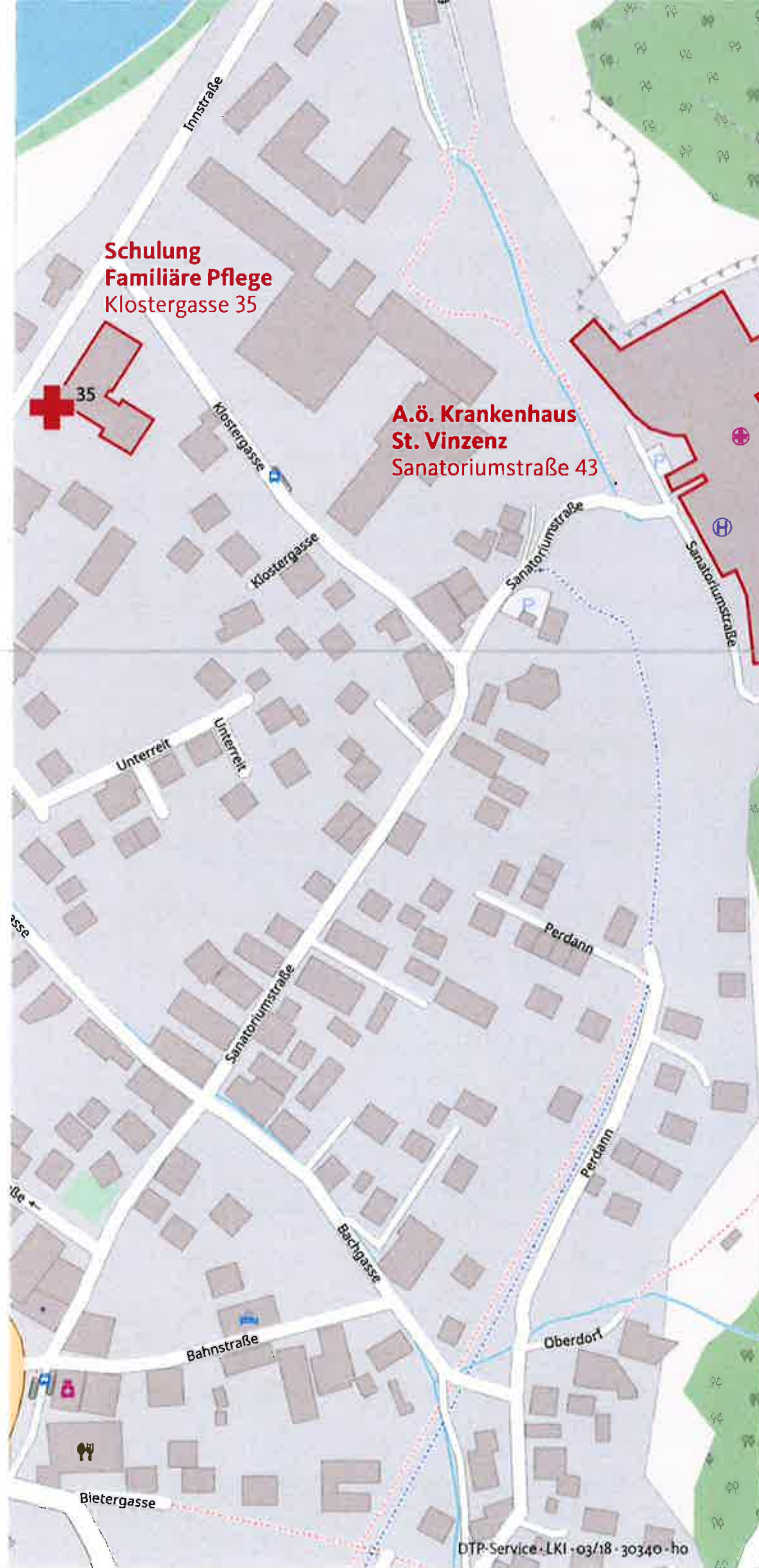
office@krankenhaus-zams.at
Telefon +43 5442 600-6007, -6001

A.ö. Landeskrankenhaus – Universitätskliniken Innsbruck:

lki.pdion@tirol-kliniken.at
Telefon +43 50 504-222 31

A.ö. Bezirkskrankenhaus Reutte

pflegerberatung@bkh-reutte.at
Telefon +43 5672 601-454



A.ö. Krankenhaus St. Vinzenz Betriebs GmbH Zams
6511 Zams · Sanatoriumstraße 43

Schulung Familiäre Pflege

Eine Unterstützung für pflegende Angehörige



Ein Gemeinschaftsprojekt, gefördert über den Tiroler Gesundheitsfonds

Sehr geehrte Angehörige, sehr geehrte Patientinnen, sehr geehrte Patienten!

Eine Erkrankung, ein Unfall oder auch ein höheres Alter kann dazu führen, dass Sie zu Hause Pflege oder Betreuung benötigen. Nach einem Krankenhausaufenthalt stellt diese Situation für alle Beteiligten eine besondere Herausforderung dar.

In Tirol werden für die Pflege zu Hause verschiedene Unterstützungsmöglichkeiten angeboten.

Mit dem Schulungsangebot **Familiäre Pflege** möchten wir Ihnen als pflegende Angehörige ergänzend dazu eine zusätzliche Unterstützung anbieten.

Unabhängig davon, ob Sie professionelle Unterstützung in Anspruch nehmen, soll Ihnen diese Schulung nützliche **Informationen und Anleitungen für die Pflege zu Hause** vermitteln.

Die Pflegedirektionen:

A.ö. Krankenhaus St. Vinzenz
Betriebs GmbH Zams

A.ö. Landeskrankenhaus –
Universitätskliniken Innsbruck

A.ö. Bezirkskrankenhaus Reutte

Schulungsinhalte

Schulung Teil 1 · Dauer: 2,5 Stunden

Raumgestaltung und Umgebungsanpassung

Wie können Sie die häusliche Umgebung für Sicherheit und Entlastung aller Beteiligten anpassen? Wie können Sie eine pflegebedürftige Person mit Hilfsmitteln zu Hause unterstützen?

Hygienische Grundmaßnahmen

Welche Maßnahmen können Sie setzen, um Infektionen zu vermeiden?

Körperpflege

Wie können Sie die Körperpflege zu Hause durchführen? Was ist dabei zu beachten? Wie können Sie für eine pflegebedürftige Person beruhigende oder aktivierende Akzente setzen?

Inkontinenz

Welche Hilfsmittel können Sie bei Inkontinenz anwenden? Was ist zu beachten? Welche Maßnahmen können Sie zur Förderung der Kontinenz unterstützend durchführen?

Schulung Teil 2 · Dauer: 2,5 Stunden

Mobilisation

Wie können Sie eine pflegebedürftige Person einfach und kräfteschonend bei der Bewegung unterstützen? Wie können Sie die Beweglichkeit fördern und erhalten?

Sturz

Welche Maßnahmen können Sie setzen, um Stürze zu Hause zu vermeiden? Was tun, wenn ein Sturz passiert ist?

Schulungstermine 2018

Familiäre Pflege

Veranstaltungsort

Garconnierensaal/ MitarbeiterInnenhaus
6511 Zams · Klostersgasse 35

Parkmöglichkeiten am Gemeindeparkplatz entlang der Innstraße oder in der Tiefgarage beim Krankenhaus

Uhrzeit

Teil 1: 16.00 – 18.30 Uhr

Teil 2: 16.00 – 18.30 Uhr

Mai

Teil 1: 03.05.2018

Teil 2: 10.05.2018

Juni

Teil 1: 14.06.2016

Teil 2: 21.06.2018

September

Teil 1: 06.09.2018

Teil 2: 13.09.2018

Oktober

Teil 1: 04.10.2018

Teil 2: 11.10.2018

November

Teil 1: 08.11.2018

Teil 2: 15.11.2018

Dezember

Teil 1: 06.12.2018

Teil 2: 13.12.2018